

**Baf.**<sup>®</sup>

**Beschichtung** ist mehr als Technik.  
Sie ist das Versprechen von **Beständigkeit**.

# WILLKOMMEN BEI BAF INDUSTRIE- & OBERFLÄCHENTECHNIK GMBH IHR PARTNER FÜR INDUSTRIELLE BESCHICHTUNGSLÖSUNGEN.

”

Beschichtungen, die  
mehr können -  
für Produkte, die bleiben.

---

Seit über 50 Jahren steht die BAF  
für langlebige, präzise & individuell  
abgestimmte Beschichtungslösungen.  
Für Einzelteile, Serien & Sonderaufträge.

Ob individuelle Einzelstücke oder  
Großserien – wir sind Ihr zuverlässiger  
Partner, um Projekte erfolgreich  
umzusetzen.





# UNSERE STÄRKEN

Qualität „Made in Germany“

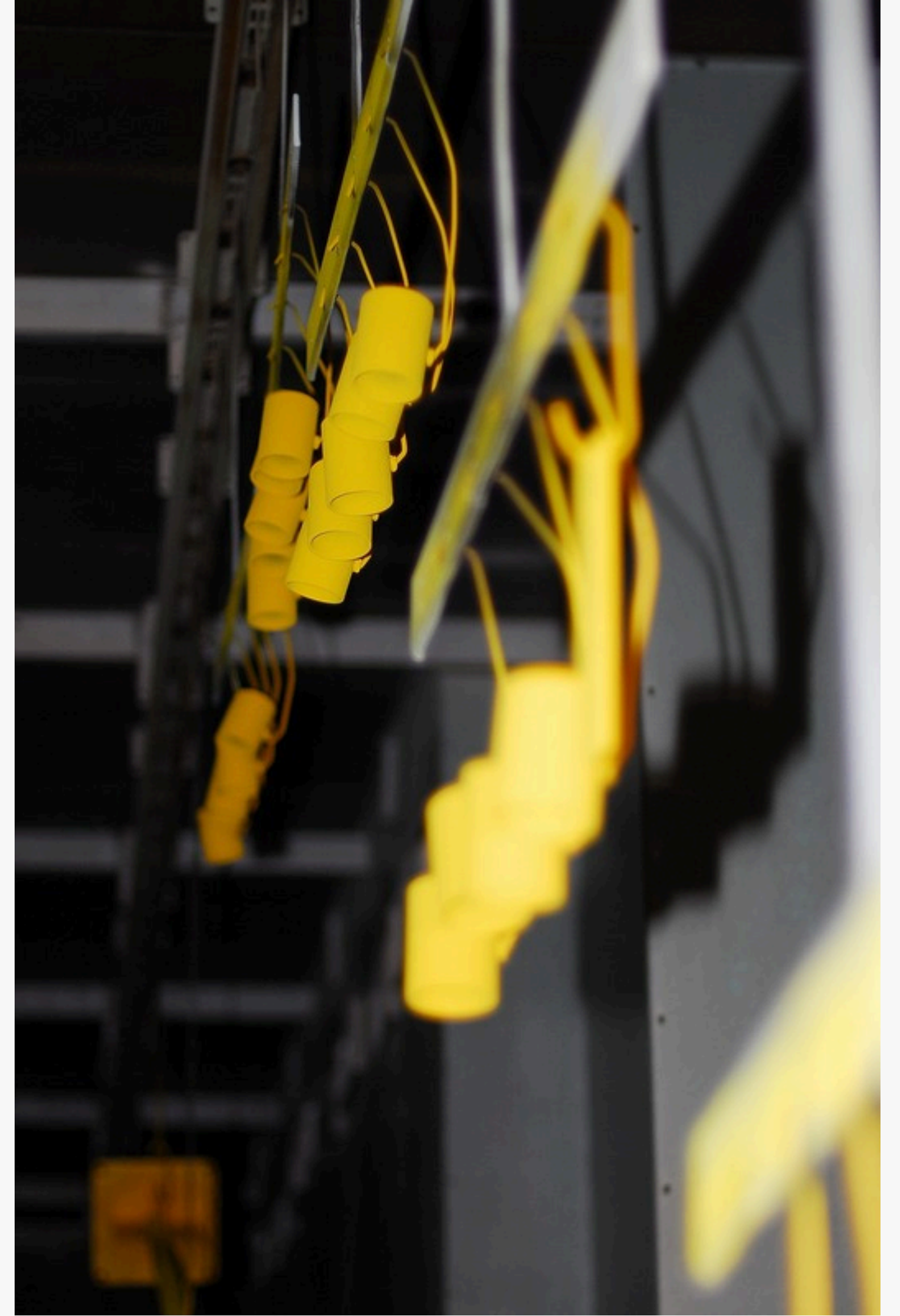
- Über fünf Jahrzehnte Erfahrung in der Oberflächentechnik
- Hohe Flexibilität bei individuellen Kundenanforderungen
- Nachhaltige, energieeffiziente Prozesse
- Schnelle Umsetzung durch eingespieltes Team

# UNSER LEISTUNGSSPEKTRUM

Eine Beschichtung ist wie ein guter Anzug - sie schützt, veredelt und verleiht Charakter.

- Kaltgasbeschichtung, ideal für Induktionsschichten bei Aluminiumkochgeschirr und Kupfergeschirr sowie für die gezielte Verstärkung von Bauteilen. Als Hidden Champion auf diesem Gebiet setzen wir Maßstäbe in Qualität und Präzision.
- Keramik- und PTFE-Beschichtung für höchste Hitzebeständigkeit und optimale Antihaft-Eigenschaften.
- Pulverbeschichtung für langlebige, robuste Oberflächen.
- Sandstrahlarbeiten und Entlackung für eine gründliche Oberflächenvorbereitung.
- Lasergravuren, um Produkte individuell zu veredeln.

Mit unserer langjährigen Erfahrung in der Beschichtungstechnik und einem breit aufgestellten Know-how sind wir Ihr verlässlicher Partner für unterschiedlichste Branchen.



# PTFE BESCHICHTUNG

PTFE ist der Maßanzug für anspruchsvolle Oberflächen  
– funktional, präzise und belastbar.

Mit unserem neuen Durchlaufofen, der eine Länge von 19 Metern, eine Breite von 1,50 Metern und eine Höhe von 80 cm hat, sind wir in der Lage, auch großformatige Bauteile zu beschichten. Diese Technologie ermöglicht uns die Verarbeitung von PTFE bei Temperaturen von bis zu 450°C – perfekt für anspruchsvolle Anwendungen.

PTFE-Beschichtungen sorgen für langlebige, leicht zu reinigende und reibungsarme Oberflächen. Diese Form der Beschichtung sind die ideale Lösung für anspruchsvolle Anwendungen, bei denen Gleitfähigkeit, Antihaft-Eigenschaften und chemische Beständigkeit gefragt sind. Ob in der Haushaltswarenindustrie, im Gewerbebereich, im Maschinenbau, in der Elektrotechnik, im Bauwesen oder in der allgemeinen Industrie.



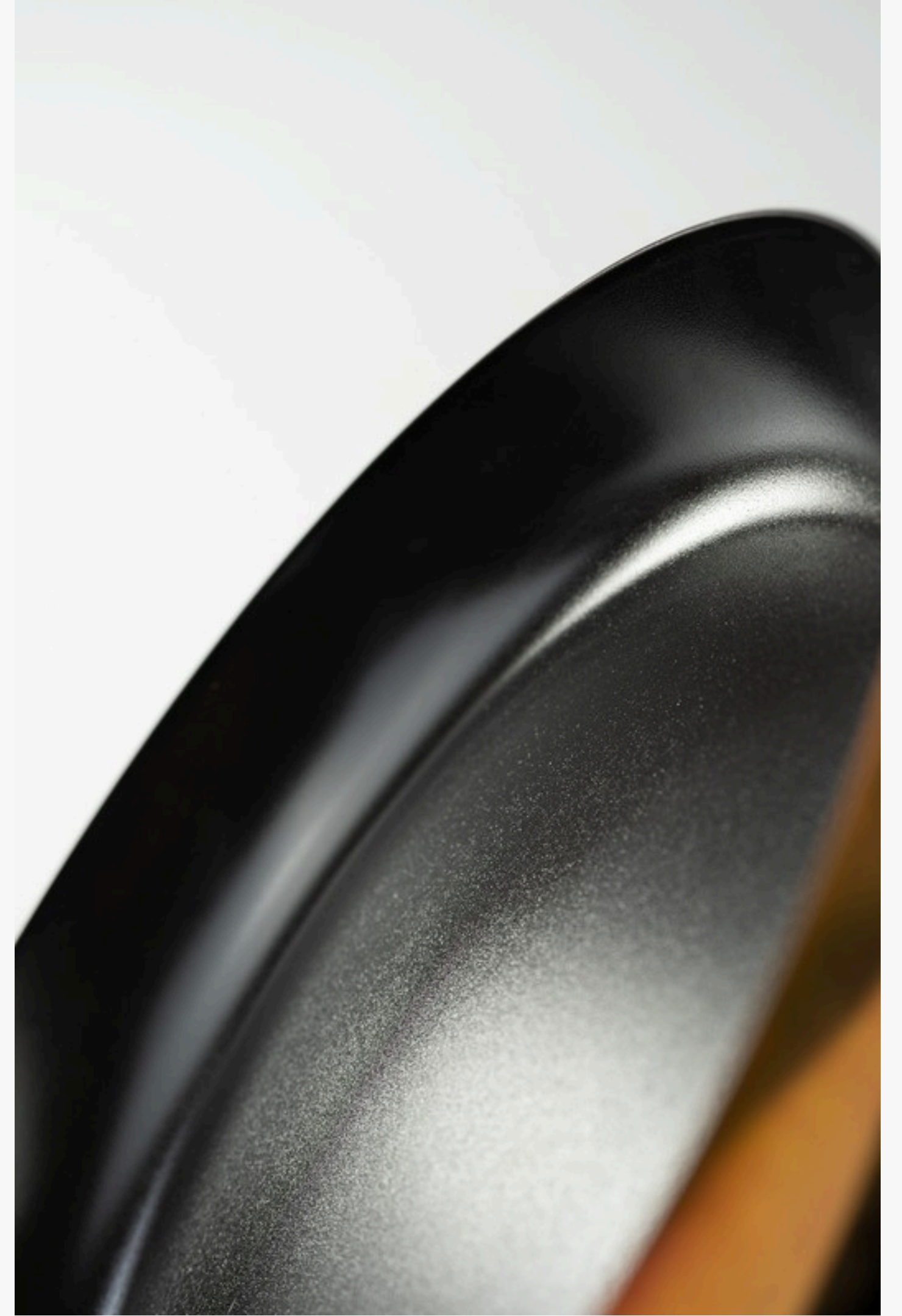
# KERAMIKBESCHICHTUNG

## Die PFAS-freie Beschichtungslösung

Als Experten für Beschichtungen bieten wir Ihnen maßgeschneiderte Lösungen, die durch außergewöhnliche Eigenschaften und vielseitige Einsatzmöglichkeiten überzeugen.

Typische Anwendungen sind Backformen, technische Bauteile in Industrieanlagen, Kochgeschirr, Maschinenkomponenten oder hitzebelastete Metallteile. Besonders gefragt ist Keramik dort, wo klassische Beschichtungen an ihre Grenzen stoßen.

Keramikbeschichtungen halten extremen Temperaturen stand (bis über 500 °C), sind kratzfest, lebensmittelecht (je nach System) und extrem langlebig. Sie kombinieren Funktionalität mit edler Optik – ideal für anspruchsvolle Einsatzgebiete.



# PULVERBESCHICHTUNG

farblich flexibel, extrem widerstandsfähig  
und absolut lösungsmittelfrei.

Die maximalen Größen für unser Pulveranlage:

- Maximale Größe: 2500 mm x 1200 mm x 600 mm
- Maximales Gewicht: 25 kg

Verleihen Sie Ihren Metallprodukten eine unverwüstliche Oberfläche! Pulverbeschichtungen schützen Fensterrahmen, Türen, Geländer und Fassadenelemente zuverlässig vor Korrosion, Kratzern und Witterungseinflüssen. Gleichzeitig ermöglichen sie vielfältige Farb- und Designoptionen für eine dauerhaft hochwertige Optik.

Maschinenkomponenten profitieren von einer widerstandsfähigen, schlag- und abriebfesten Oberfläche. Die Beschichtung schützt vor Feuchtigkeit, Chemikalien und Verschleiß und erhöht so die Lebensdauer und Zuverlässigkeit der Anlagen.



# SANDSTRAHLEN

Gründlich, kraftvoll und der perfekte Schritt vor der Veredelung.

Mit unserem Maschinenpark bieten wir Ihnen individuelle Lösungen für eine Vielzahl von Oberflächenbearbeitungen zum Thema Sandstrahlen an. Egal ob großformatige Flächen bis zu 6000 x 3000 mm oder Kleinteile. Wir haben die passende Strahlanlage für Ihre Anforderungen.

Wir verfügen über verschiedene Strahlanlagen, um den unterschiedlichsten Anforderungen gerecht zu werden:

- Flächenstrahlanlage: Ideal für großflächige Teile wie Bleche.
- Stahlanlagen: Speziell für rotationssymmetrische Teile wie Rohre oder Behälter.
- Freistrahlanlage: Für komplexe Geometrien wie Autokarosserien oder Fassaden.
- Handstrahlkabine: Für kleine und empfindliche Teile.



# HIDDEN CHAMPION

Wir wurden als „Hidden Champion 2023“ ausgezeichnet  
– mit Stolz.

Diese Auszeichnung würdigt Unternehmen, die in ihrer Nische führend sind und durch Innovationskraft, Know-how und internationale Relevanz überzeugen.

Kategorie: Kaltgasbeschichtung

Begründung: Technologieführerschaft, nachhaltige Lösungen, partnerschaftliche Kundenbindung



# UNSERE KUNDENBASIS

Seit über 30 Jahren arbeiten wir mit namhaften Partnern aus Industrie, Handel und Produktion zusammen. Was diese Zusammenarbeit erfolgreich macht, ist kein Zufall – sondern das Ergebnis unserer konsequenten Haltung: Verlässlichkeit in der Abwicklung. Technische Exzellenz in der Umsetzung. Und der Anspruch, nicht nur Produkte zu liefern, sondern Lösungen.

**Miele**

**BORA**



**Hettich**

**DEBAG**  
GLOBAL BAKING TECHNOLOGY

**B/S/H/**

# ÜBER UNS

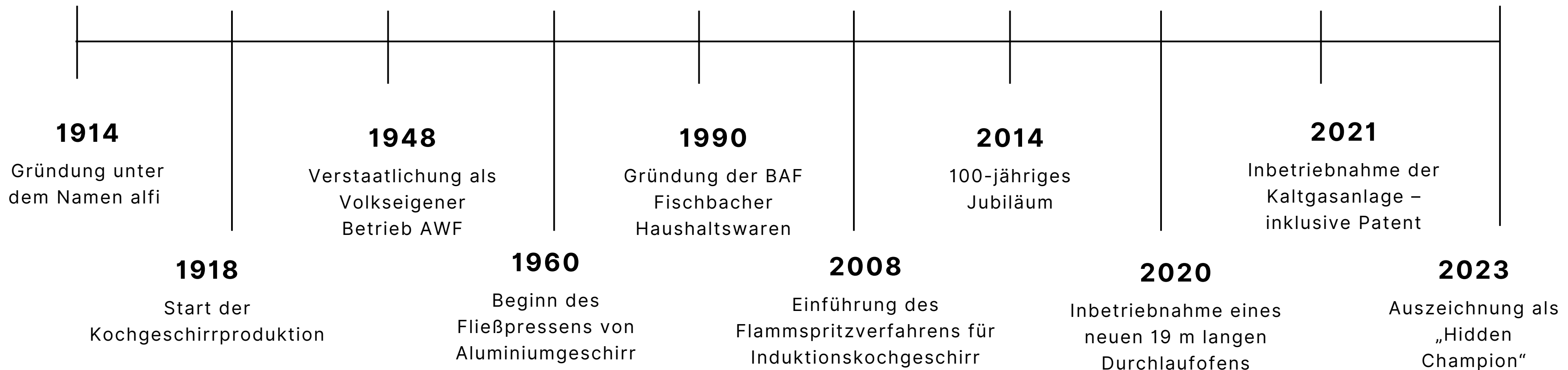
Baf© Geschichte

Seit über 50 Jahren entwickeln und realisieren wir Beschichtungslösungen für höchste industrielle Ansprüche.

- Gegründet: 1995
- Standort: Fischbach
- Mitarbeiter:innen: 20
- Spezialisiert auf funktionale und langlebige Beschichtungssysteme
- Fokus: Qualität, Präzision & Innovation



# MANUFAKTURGESCHICHTE - UNSER TRADITIONSSTANDORT FISCHBACH



**BAF - Industrie- & Oberflächentechnik GmbH**  
**Umpfenstraße 18**  
**36452 Kaltennordheim | Stadtteil Fischbach**

**Tel.: +49 (0)3 69 66 / 78 – 0**

**Fax: +49 (0)3 69 66 / 78 – 115**

**Mail: [info@baf-fischbach.de](mailto:info@baf-fischbach.de)**

# **DANKESCHÖN**

---

**FÜR IHRE ZEIT.**

**Wir freuen uns auf den Dialog mit Ihnen.**